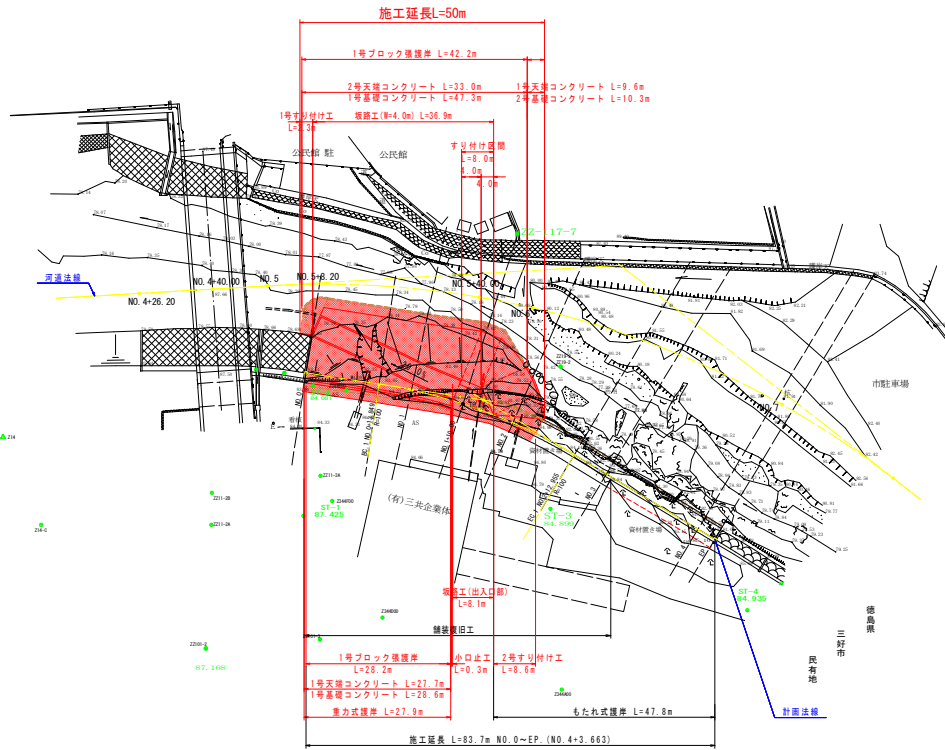


計画平面図 S=1/500



基準点座標一覧表

測点名	X座標値	Y座標値	Z座標値
ZZ-101-3	115029.023	31200.988	
ZZ-101-2	115017.458	31262.684	87.168
ST-1	115035.921	31237.859	87.425
ST-2	115037.679	31213.524	84.081
ST-3	115082.163	31236.544	84.899
ST-4	115119.020	31255.527	84.935
ZZ-117-5	115117.483	31141.573	
ZZ-117-7	115075.928	31185.005	

計画法線主要要素座標一覧表

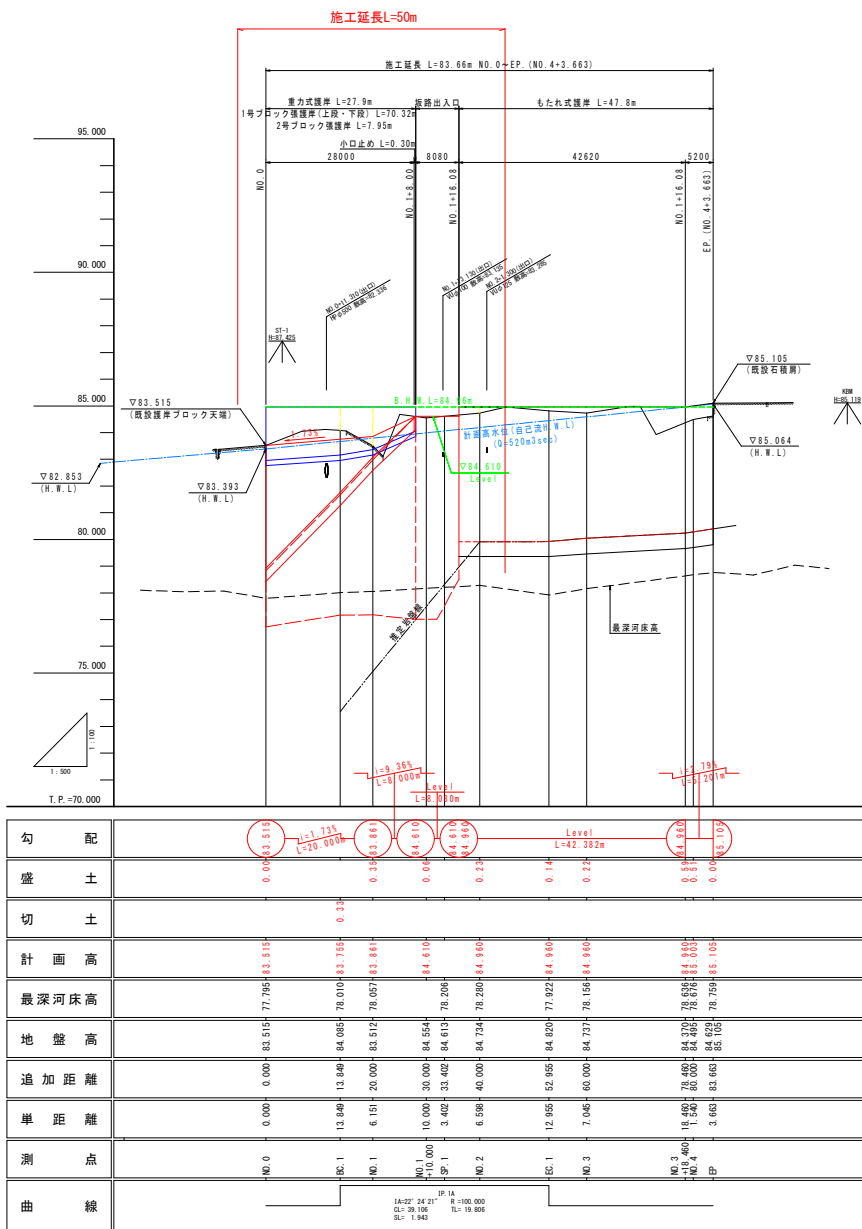
区間	計画方向線	LA	R	曲率	CA	切取距離	3線幅	1線幅
NO.0	3-40-23					31.855	115028.286	31211.116
EP.04	31-24-31	100.000	18.306	1.943	39.106	115049.866	31216.382	
EP						115112.929	31242.235	

実施設計図面

工事名	R2土 勘管谷川 三・池田川津 法覆護岸工事 (2)		
路線名等	勘管谷川		
工事箇所	三好市池田町州津 (第2分割)		
図面名	計画平面図		
縮尺	S=1:500	図面番号	1 / 17
会社名			
事業者名	徳島県西部総合県民局農土整備部(三好)		

縦断面図

縦 V=1:100
横 H=1:500

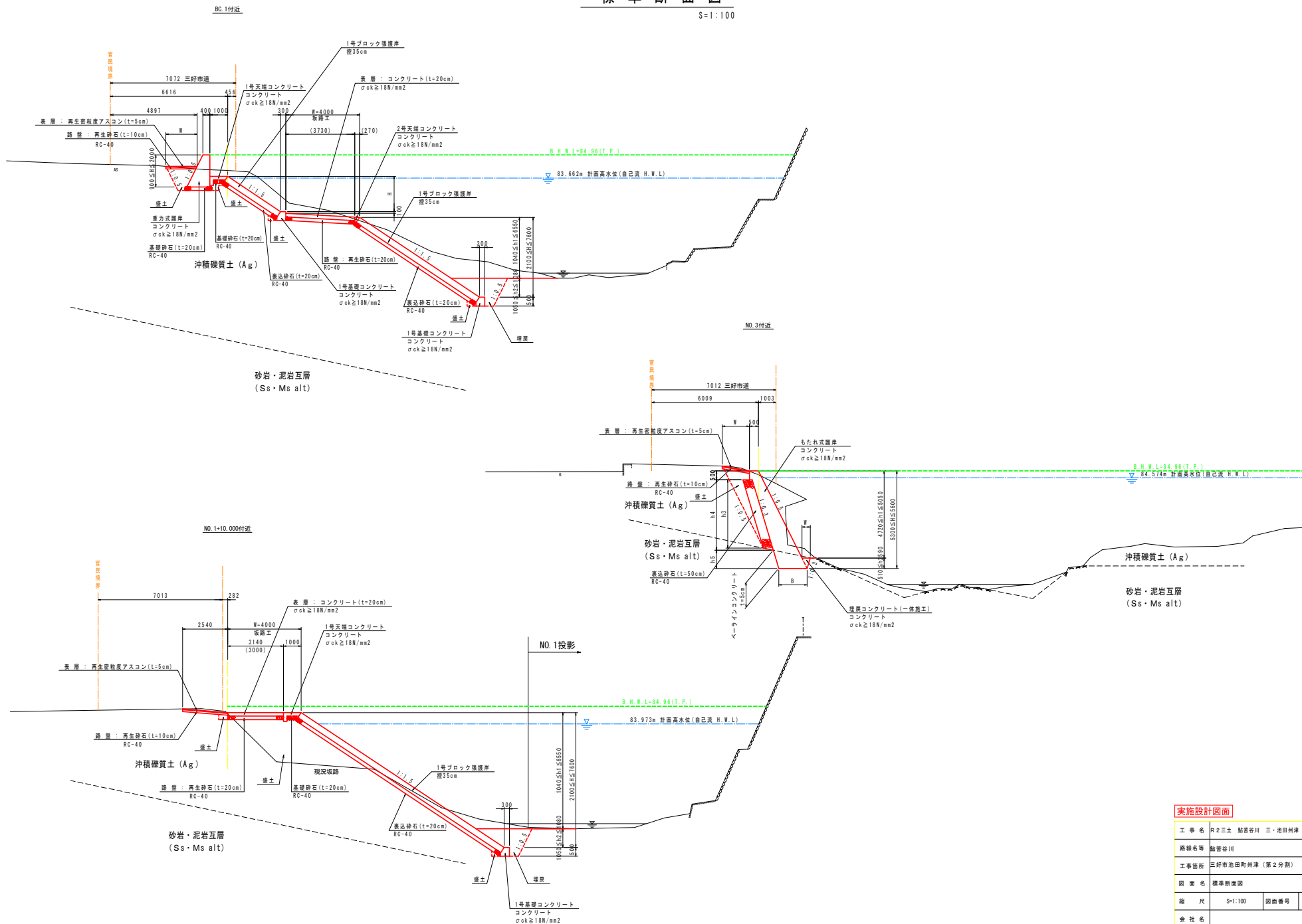


実施設計図面

工事名	R2三土 粘着谷川 三・池田川津 法置護岸工事 (2)		
路線名等	粘着谷川		
工事箇所	三好市池田町川津 (第2分割)		
図面名	縦断面図		
縮尺	V=1:100 H=1:500	図面番号	2 / 17
会社名			
事業者名	徳島県西部総合県民局県土整備部 (三好)		

標準断面図

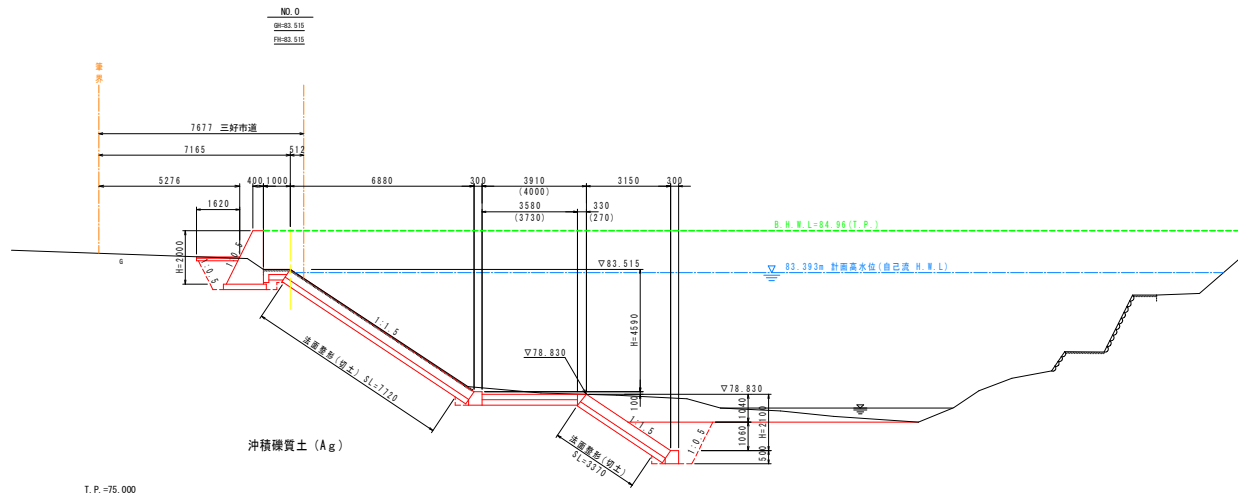
S=1:100



実施設計図面	
工事名	R2土 船管谷川 三・池田川 法覆護岸工事 (2)
路線名等	船管谷川
工事箇所	三好市池田町州津 (第2分割)
図面名	標準断面図
縮尺	S=1:100 図面番号 3 / 17
会社名	
事業者名	徳島県西部総合県民局橋土整備部(三好)

横断図 (1/3)

S=1:100



NO. 0

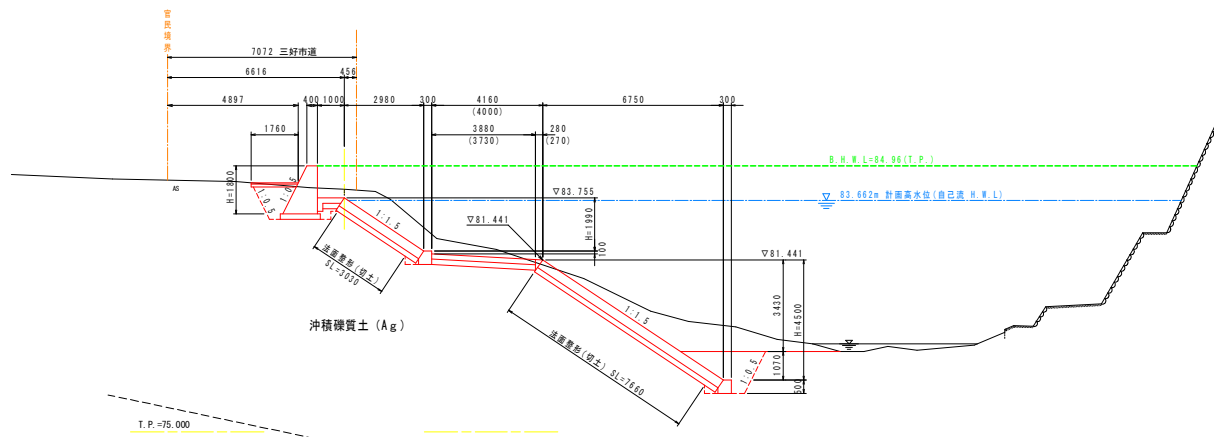
名称	規格	数量
河川土	4.0 ≤ B	--
	2.5 ≤ B < 4.0	--
	B < 2.5	1.3
掘削土	片切 土砂	16.4
	敷岩	--
法面整形	盛土 土砂	--
	切土 土砂	11.03
作業土	床掘 土砂	4.1
	敷岩	--
埋戻	4.0 ≤ W1	--
	1.0 ≤ W1 < 4.0	2.8
	W1 < 1.0	--

T.P.=75.000

砂岩・泥岩互層
(Ss・Ms alt)

沖積礫質土 (Ag)

BC. 1
98-84.085
98-83.795



BC. 1

名称	規格	数量
河川土	4.0 ≤ B	--
	2.5 ≤ B < 4.0	--
	B < 2.5	1.6
掘削土	片切 土砂	20.8
	敷岩	--
法面整形	盛土 土砂	--
	切土 土砂	10.69
作業土	床掘 土砂	4.2
	敷岩	--
埋戻	4.0 ≤ W1	--
	1.0 ≤ W1 < 4.0	2.6
	W1 < 1.0	--

T.P.=75.000

砂岩・泥岩互層
(Ss・Ms alt)

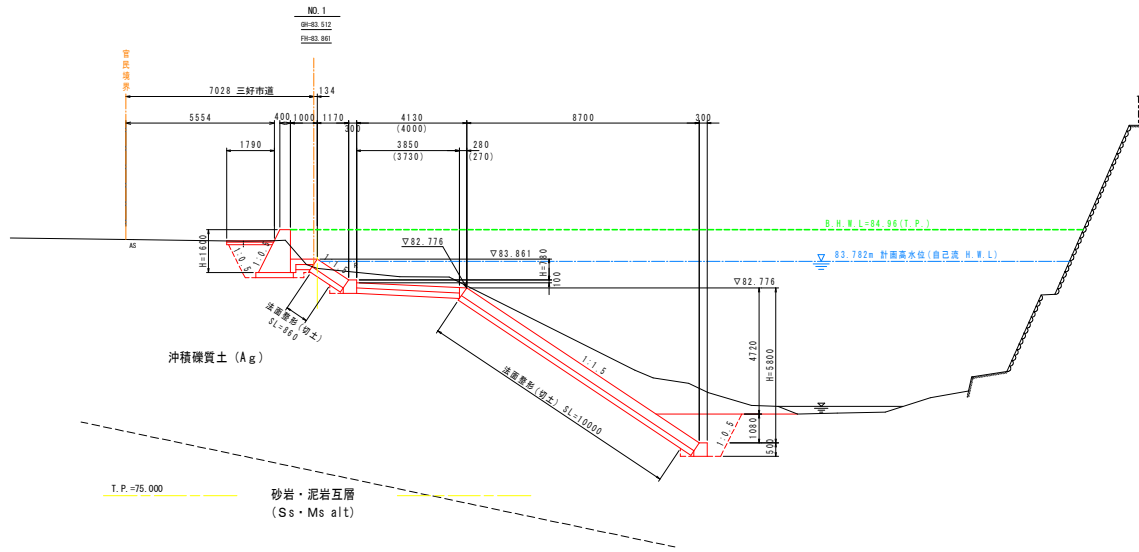
沖積礫質土 (Ag)

実施設計図面

工事名	R2三土 船着谷川 三・池田川津 法覆護岸工事 (2)		
路線名等	船着谷川		
工事箇所	三好市池田町川津 (第2分割)		
図面名	横断図 (1/3)		
縮尺	V=1:100 H=1:500	図面番号	4 / 17
会社名			
事業者名	徳島県西部総合県民局土木整備部 (三好)		

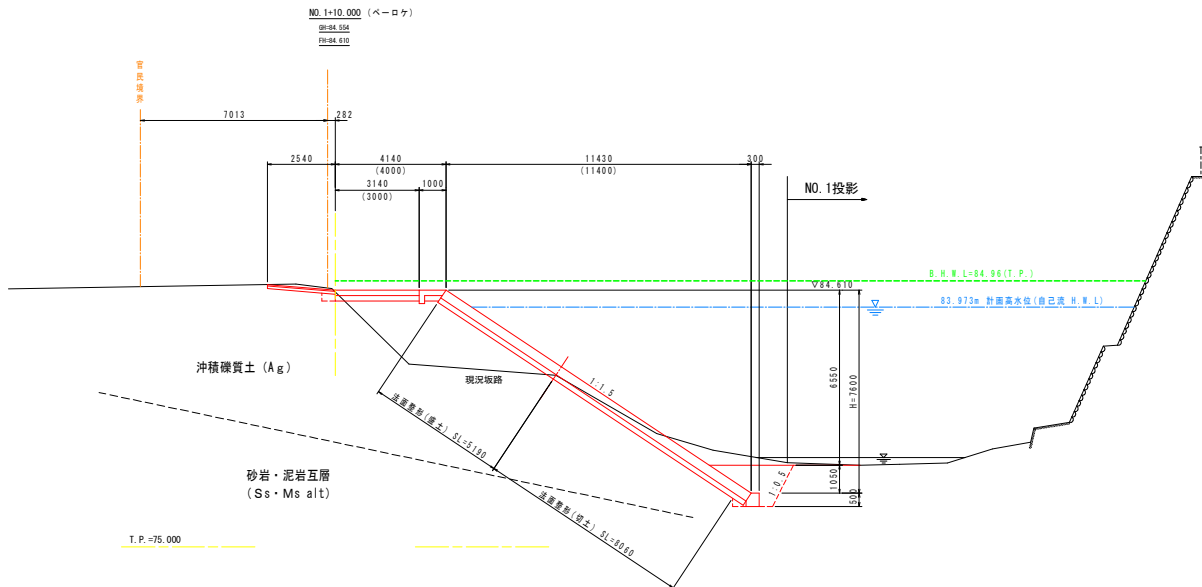
横断図 (2/3)

S=1:100



NO. 1

名称	規格	数量
河川土工	4.0 ≤ B	--
	2.5 ≤ B < 4.0	--
	B < 2.5	1.5
	片切土砂	20.1
法面整形	盛土土砂	--
	切土土砂	10.86
床面	土砂	4.2
	敷岩	--
作業土工	4.0 ≤ W1	--
	1.0 ≤ W1 < 4.0	2.6
	W1 < 1.0	--



NO. 1+10.000 (ベロケ)

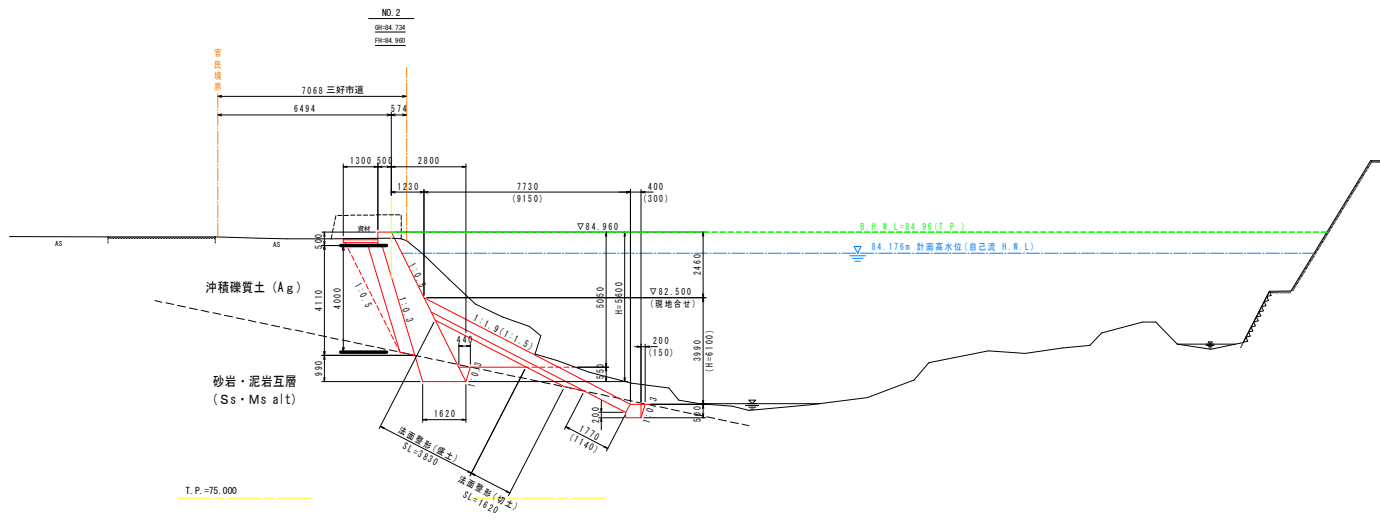
名称	規格	数量
河川土工	4.0 ≤ B	9.3
	2.5 ≤ B < 4.0	0.7
	B < 2.5	0.5
法面整形	片切土砂	4.8
	敷岩	--
法面整形	盛土土砂	5.19
	切土土砂	8.06
床面	土砂	4.1
	敷岩	--
作業土工	4.0 ≤ W1	--
	1.0 ≤ W1 < 4.0	2.5
	W1 < 1.0	--

実施設計図面

工事名	R2土 鮎菅谷川 三・池田川津 法覆護岸工事 (2)		
路線名等	鮎菅谷川		
工事箇所	三好市池田町州津 (第2分割)		
図面名	横断図 (2/3)		
縮尺	V=1:100 H=1:500	図面番号	5 / 17
会社名			
事業者名	徳島県西部総合県民局県土整備部 (三好)		

横断面 (3/3)

S=1:100



NO. 2

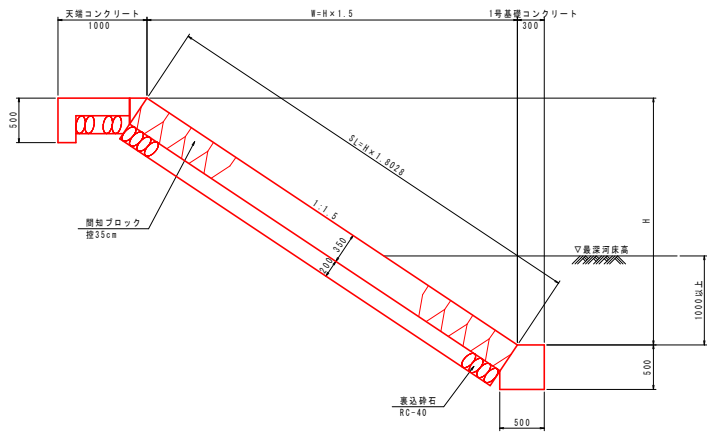
名称	規格	数量	
河川土	液土	4.0 ≤ B	--
	液土	2.5 ≤ B < 4.0	--
	粗削片切土砂	B < 2.5	3.9
	粗削片切土砂	数量	0.4
	法面整形	液土土砂	3.83
住家土	切土土砂	1.62	
	土砂	3.5	
	軟岩	1.7	
	4.0 ≤ B	--	
	埋戻	1.0 ≤ B < 4.0	--
	B < 1.0	--	

実施設計図面

工事名	R2三土 粘着谷川 三・池田州津 法覆護岸工事 (2)		
路線名等	粘着谷川		
工事箇所	三好市池田町州津 (第2分割)		
図面名	横断面 (3/3)		
縮尺	V=1:100 H=1:500	図面番号	6 / 17
会社名			
事業者名	徳島県西部総合県民局県土整備部 (三好)		

構造図 (1)

1号ブロック護岸
S=1:30

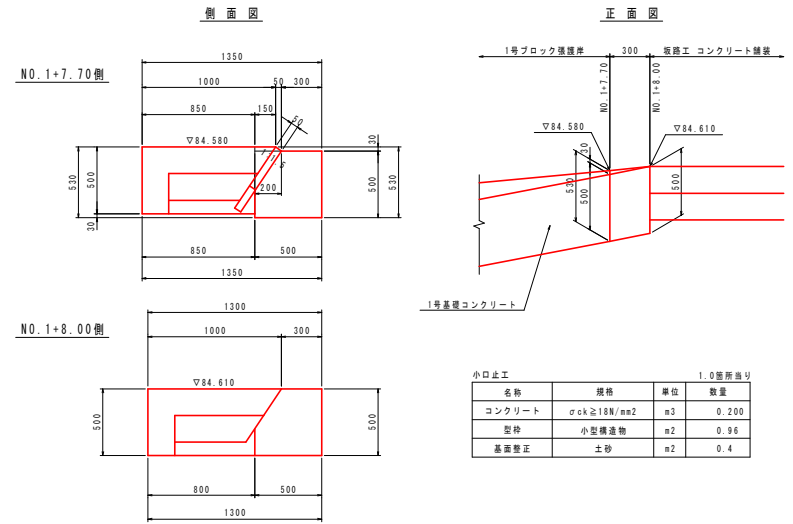


名称	規格	単位	算式
ブロック積	間接ブロック 径35cm	m ²	SL
表込砕石	RC-40, t=20cm	m ³	SL×0.20

測点	H(mm)	SL(mm)	ブロック積(m ²)	表込砕石(m ³)
NO.0	4590	8275	8.27	1.66
BC.1(NO.0+13.849)	1990	3589	3.59	0.72
NO.1	780	1406	1.41	0.28
NO.1+7.70	30	54	0.05	0.01

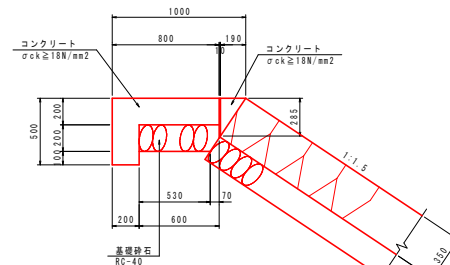
測点	H(mm)	SL(mm)	ブロック積(m ²)	表込砕石(m ³)
NO.0-0.06	0	0	0.00	0.00
NO.0+0.96	2100	3786	3.79	0.76
NO.0+1.03	2100	3786	3.79	0.76
NO.0+1.29	2100	3786	3.79	0.76
BC.1(NO.0+13.849)	4500	8113	8.11	1.62
NO.1	5800	10456	10.46	2.09
NO.1+8.40	7600	13701	13.70	2.74
NO.1+10.000	7600	13701	13.70	2.74
NO.1+12.23	7600	13701	13.70	2.74

小口止工
S=1:20



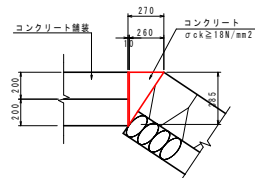
名称	規格	単位	数量
コンクリート	σck≧18N/mm ²	m ³	0.200
型枠	小型構造物	m ²	0.96
基礎整正	土砂	m ²	0.4

1号天端コンクリート
S=1:20



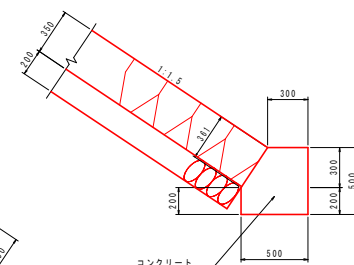
名称	規格	単位	数量
コンクリート	σck≧18N/mm ²	m ³	0.247
型枠	上段	m ²	0.30
	下段	m ²	0.80
基礎砕石	RC-40, t=20cm	m ²	0.57
基礎整正	土砂	m ²	0.73

2号天端コンクリート
S=1:20



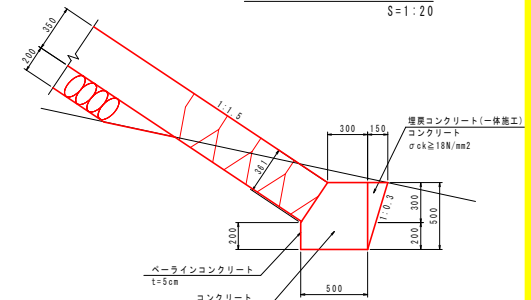
名称	規格	単位	数量
コンクリート	σck≧18N/mm ²	m ³	0.050
型枠	小型構造物	m ²	0.39

1号基礎コンクリート
S=1:20



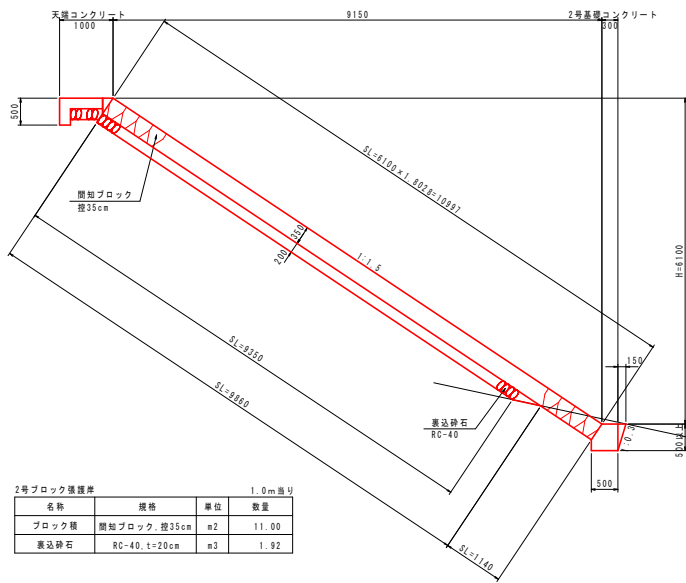
名称	規格	単位	数量
コンクリート	σck≧18N/mm ²	m ³	0.220
型枠	小型構造物	m ²	1.06
基礎整正	土砂	m ²	0.5

2号基礎コンクリート
S=1:20



名称	規格	単位	数量
コンクリート	σck≧18N/mm ²	m ³	0.220
基礎整正	土砂	m ²	0.5
ベアラインコンクリート	岩層, t=5cm	m ²	0.20
埋戻コンクリート	σck≧18N/mm ²	m ³	0.038

2号ブロック護岸
S=1:50



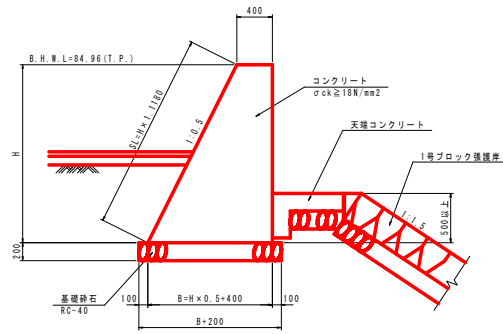
名称	規格	単位	数量
ブロック積	間接ブロック 径35cm	m ²	111.00
表込砕石	RC-40, t=20cm	m ³	1.92

実施設計図面

工事名	R2三土 船着谷川 三・池田川 法護岸工事 (2)
路線名等	船着谷川
工事箇所	三好市池田町舟津 (第2分割)
図面名	構造図(1)
縮尺	図示 図面番号 7 / 17
会社名	
事業者名	徳島県西部総合県民局県土整備部(三好)

構造図 (2)

重力式護岸
S=1:30



1.0m当り

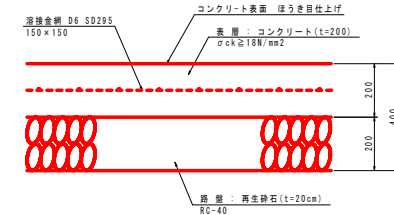
名称	規格	単位	算式
コンクリート	σck ≥ 18N/mm ²	m ³	1/2 × (400+B) × H
型枠	鋼筋構造物	m ²	SL+H
基礎砕石	RC-40, t=20cm	m ²	B+200
基礎整正	土砂	m ²	B+200

数量表

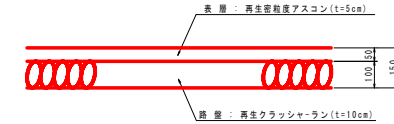
測点	H(mm)	B(mm)	SL(mm)	コンクリート(m ³)	型枠(m ²)	基礎砕石(m ²)	基礎整正(m ²)
NO.0	2000	1400	2236	1.800	4.24	1.60	1.6
BC.1(NO.0+13.849)	1800	1300	2012	1.530	3.81	1.50	1.5
NO.1	1600	1200	1789	1.280	3.39	1.40	1.4
NO.1+8.00	900	850	1006	0.563	1.91	1.05	1.1

舗装構成
S=1:10

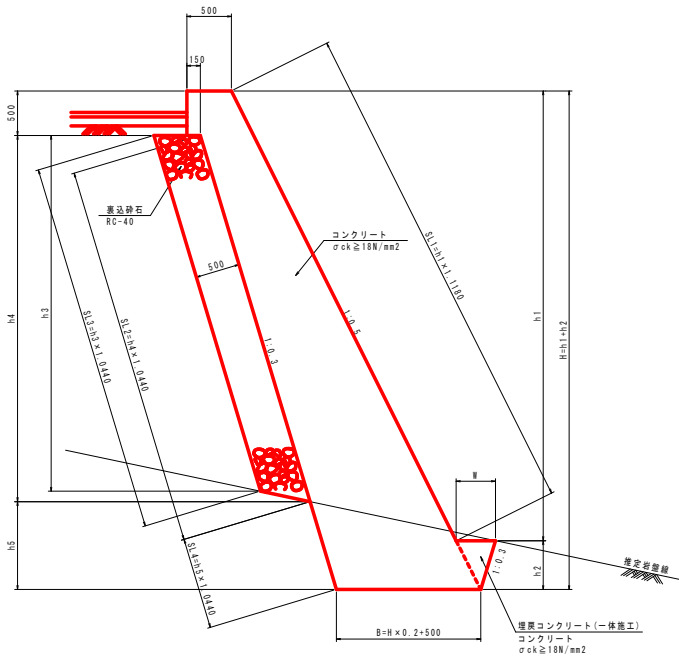
コンクリート舗装



アスファルト舗装



もたれ式護岸
S=1:30



1.0m当り

名称	規格	単位	算式
コンクリート	σck ≥ 18N/mm ²	m ³	1/2 × (500+B) × H + 1/2 × 150 × 500
型枠	鋼筋構造物	m ²	SL1+SL2+500
裏込砕石	RC-40, t=50cm	m ³	1/2 × (SL3+SL2) × 500
足場工	単管橋脚	m ²	SL1
基礎整正	岩	m ²	B
ケーシングコンクリート	岩盤, t=5cm	m ²	SL4
埋戻コンクリート	σck ≥ 18N/mm ²	m ³	1/2 × B × h2

数量表

測点	H(mm)	h1(mm)	h2(mm)	h3(mm)	h4(mm)	h5(mm)	SL1(mm)	SL2(mm)	SL3(mm)	SL4(mm)	B(mm)	W(mm)
NO.1+16.08	5600	5050	550	4000	4110	990	5646	4291	4176	1034	1620	440
NO.2	5600	5050	550	4000	4110	990	5646	4291	4176	1034	1620	440
NO.2+4.71	5600	5050	550	4000	4110	990	5646	4291	4176	1034	1620	440

数量表

測点	コンクリート(m ³)	型枠(m ²)	足場工(m ²)	裏込砕石(m ³)	基礎整正(m ²)	ケーシングコンクリート(m ²)	埋戻コンクリート(m ³)
NO.1+16.08	5.974	10.44	5.65	2.12	1.6	1.03	0.121
NO.2	5.974	10.44	5.65	2.12	1.6	1.03	0.121
NO.2+4.71	5.974	10.44	5.65	2.12	1.6	1.03	0.121

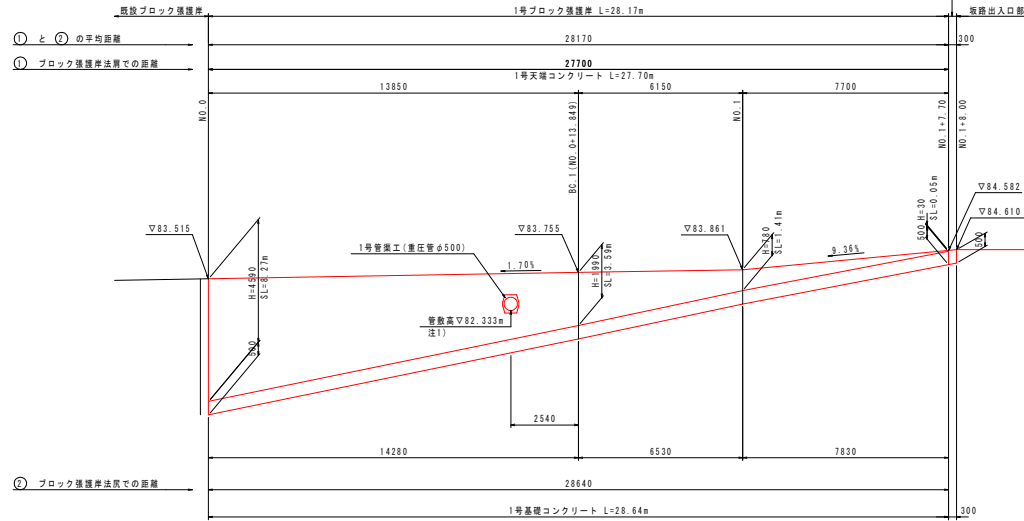
実施設計図面

工事名	R2土 船着谷川 三・池田川 法覆護岸工事 (2)		
路線名等	船着谷川		
工事箇所	三好市池田町州津 (第2分割)		
図面名	構造図(2)		
縮尺	図示	図面番号	8 / 17
会社名			
事業者名	徳島県西部総合県民局県土整備部(三好)		

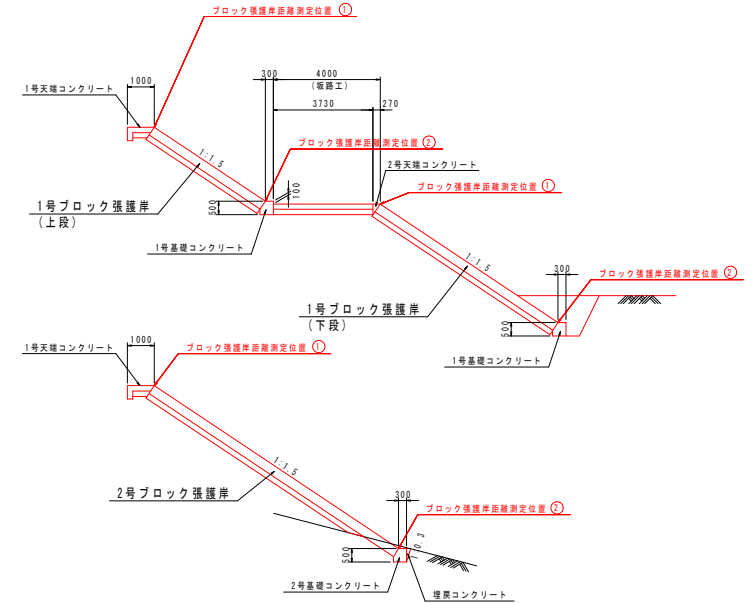
1号・2号ブロック張護岸展開図

S=1:100

1号ブロック張護岸 (上段)



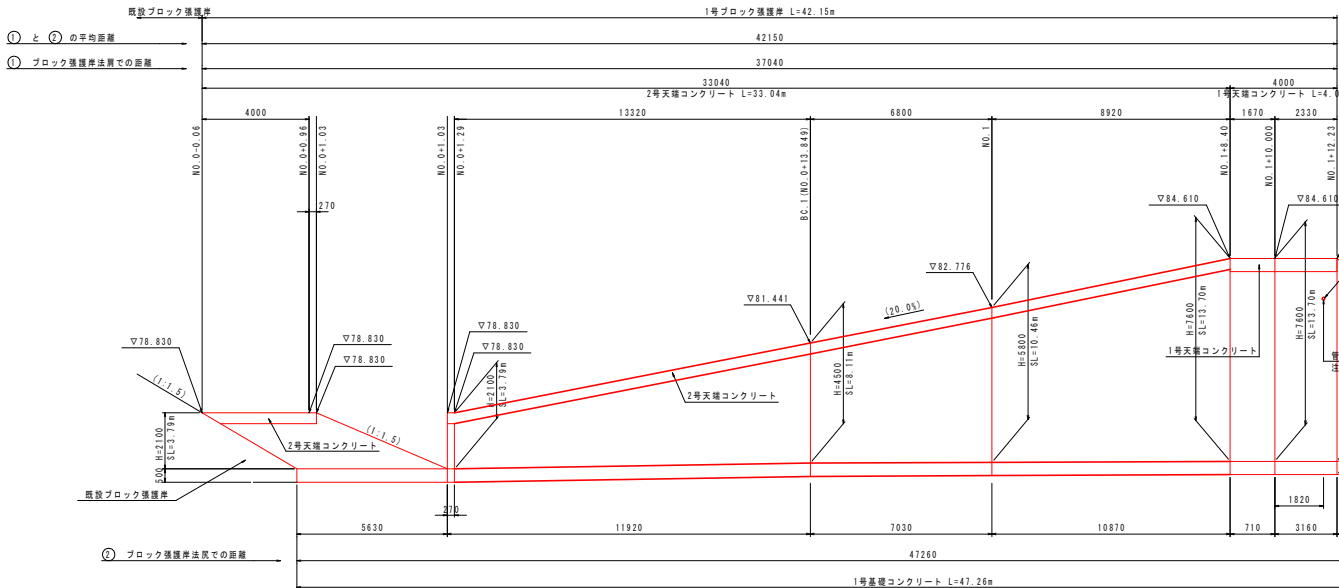
距離測定位置図



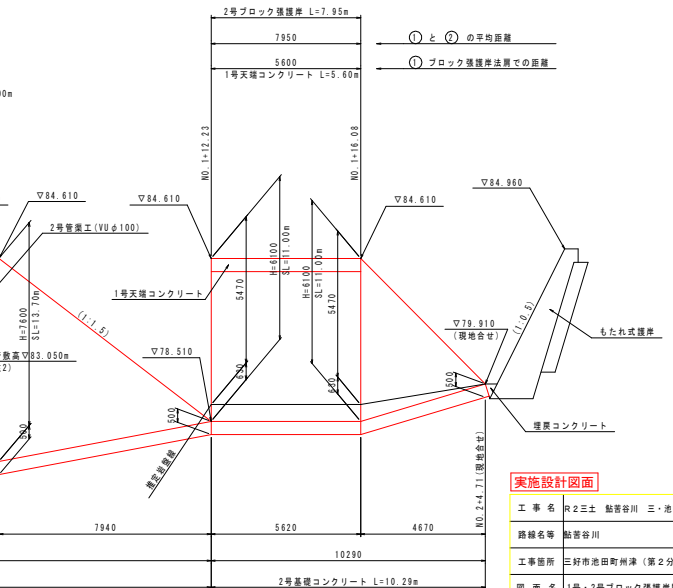
※ 注1) 注2) 既設埋設管勾配を現地にて確認後、既設勾配を基本とし施工する事。

1号ブロック張護岸 (下段)

T.P. = 70.000



2号ブロック張護岸

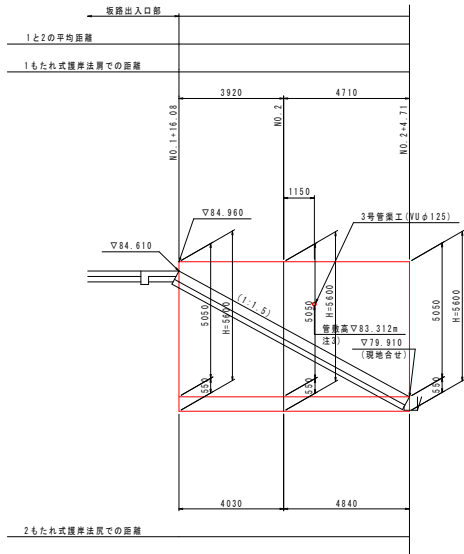


実施設計図面

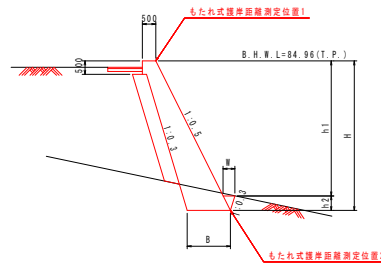
工事名	R2三土 船着谷川 三・池田川津 法覆護岸工事 (2)		
路線名等	船着谷川		
工事箇所	三好市池田町州津 (第2分劃)		
図面名	1号・2号ブロック張護岸展開図		
縮尺	S=1:100	図面番号	9 / 17
会社名			
事業者名	徳島県西部総合県民局土木整備部 (三好)		

もたれ式護岸展開図

S=1:100



距離測定位置図

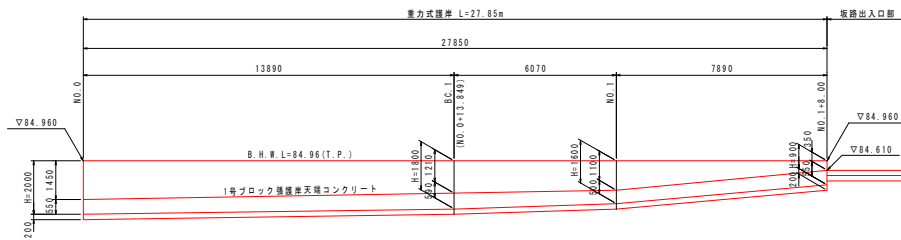


※ 注3) 既設埋設管勾配を現地にて確認後、
既設勾配を基本とし施工する事。

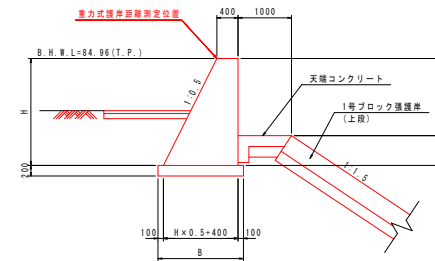
T.P. = 70.000

重力式護岸展開図

S=1:100



距離測定位置図



T.P. = 75.000

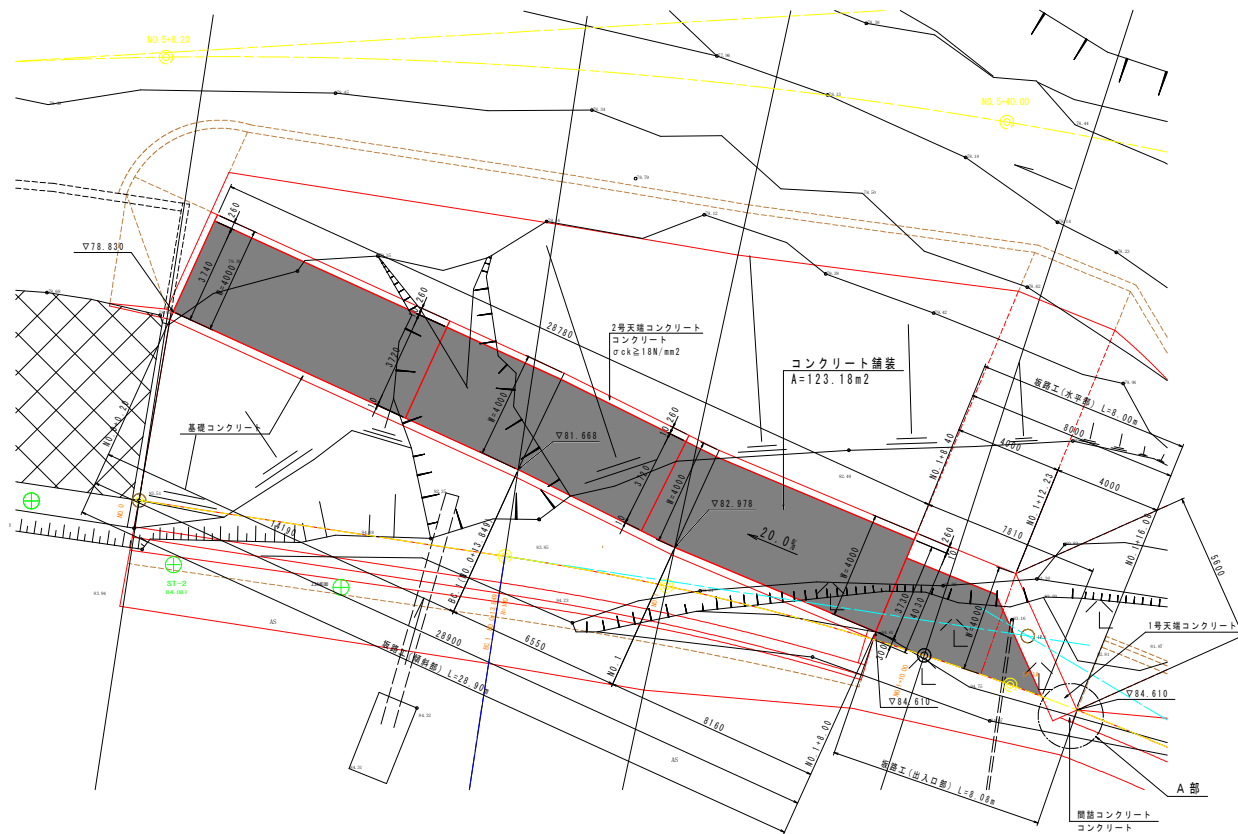
実施設計図面

工事名	R2三土 船着谷川 三・池田川 法覆護岸工事 (2)		
路線名等	船着谷川		
工事箇所	三好市池田町州津 (第2分劃)		
図面名	もたれ式護岸・重力式擁壁展開図		
縮尺	S=1:100	図面番号	10 / 17
会社名			
事業者名	徳島県西部総合県民局県土整備部(三好)		

坂路工詳細図

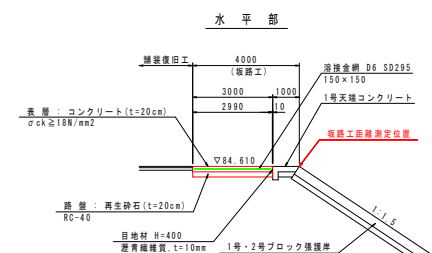
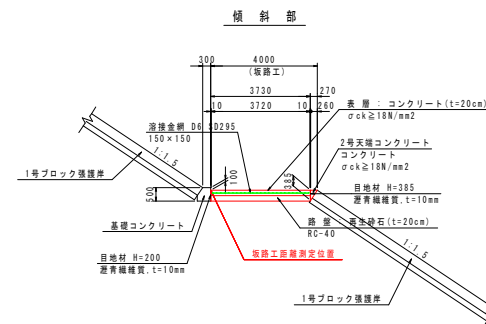
S=1:100

平面図



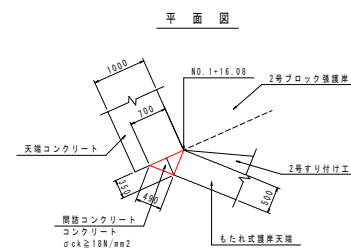
標準断面図

S=1:100

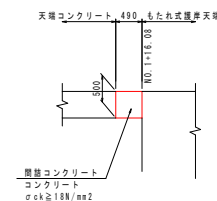


A部詳細図

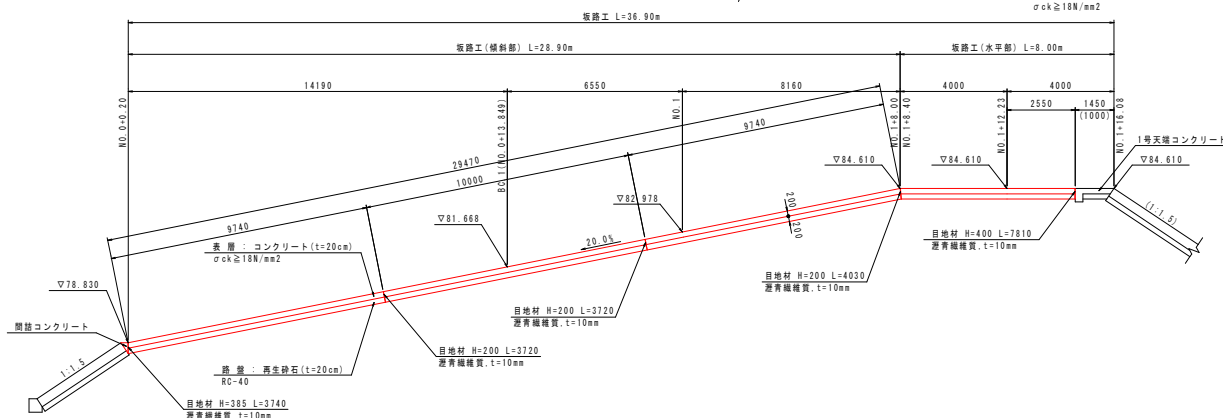
S=1:50



断面図



縦断面図



T.P.=75.000

実施設計図面

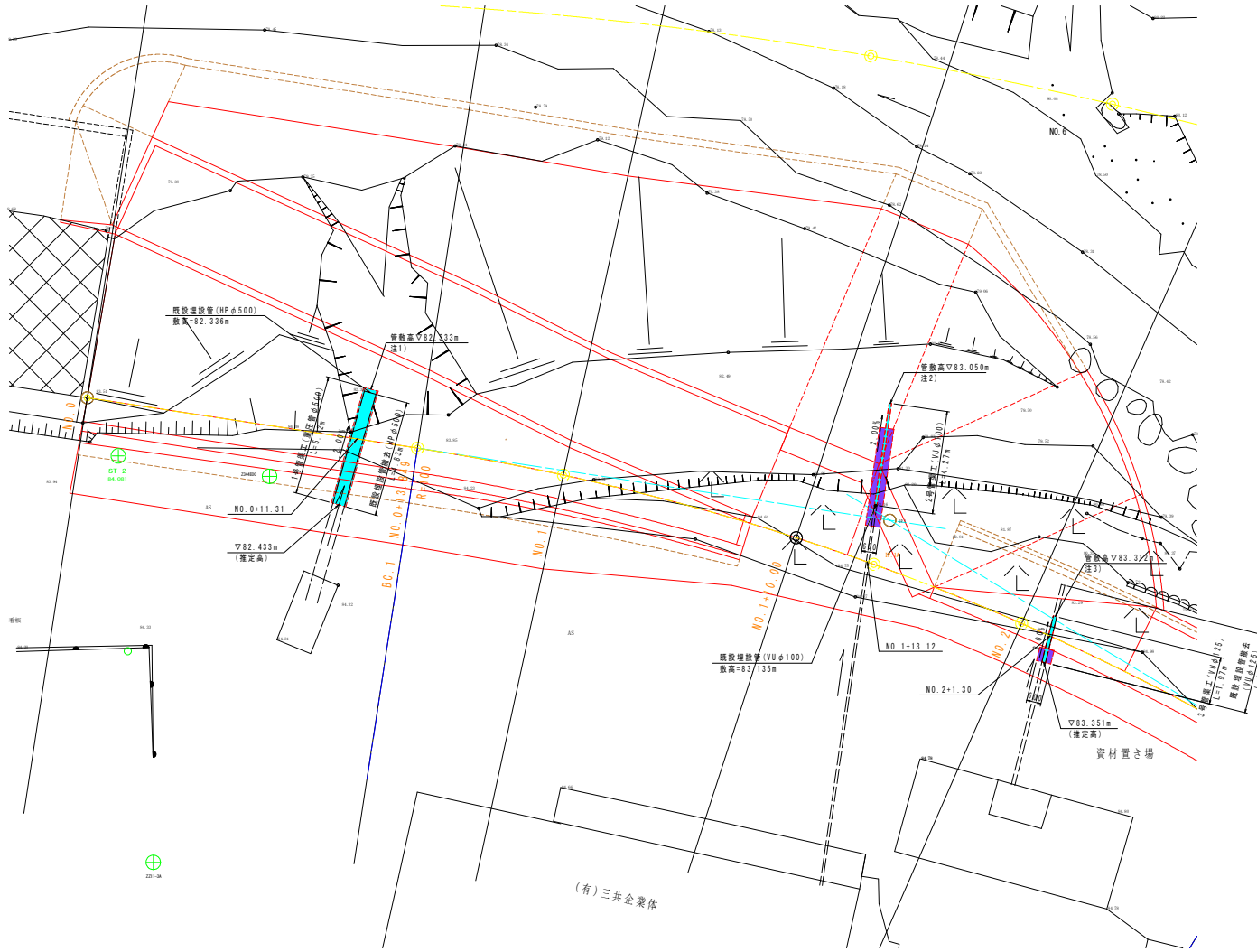
工事名	R2三土 船谷谷川 三・池田川 法覆護岸工事 (2)		
路線名等	船谷谷川		
工事箇所	三好市池田町州津 (第2分割)		
図面名	坂路工詳細図		
縮尺	図示	図面番号	11 / 17
会社名			
事業者名	徳島県西部総合県民局県土整備部 (三好)		

管渠工詳細図(1)

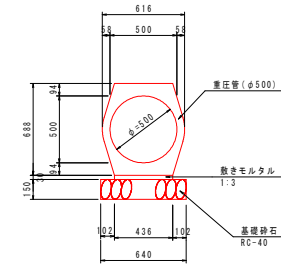
平面図
S=1:100



構造図

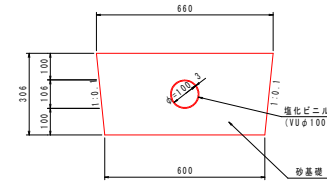


1号管渠工
S=1:20



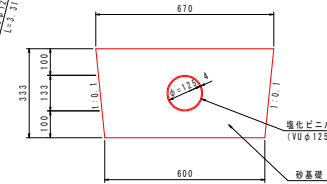
1号管渠工		10.0m 通り	
名称	規格	単位	数量
鉄筋コンクリート台付管	1種 φ500	本	5.0
基礎砂石	RC-40, t=15cm	m ²	6.40
敷きモルタル	配合比 1:3	m ³	0.131
基礎整正	土砂	m ²	6.4

2号管渠工
S=1:10



2号管渠工		10.0m 通り	
名称	規格	単位	数量
埋化ビニル管	VU φ100	本	2.5
砂基礎	砂	m ³	1.84

3号管渠工
S=1:10



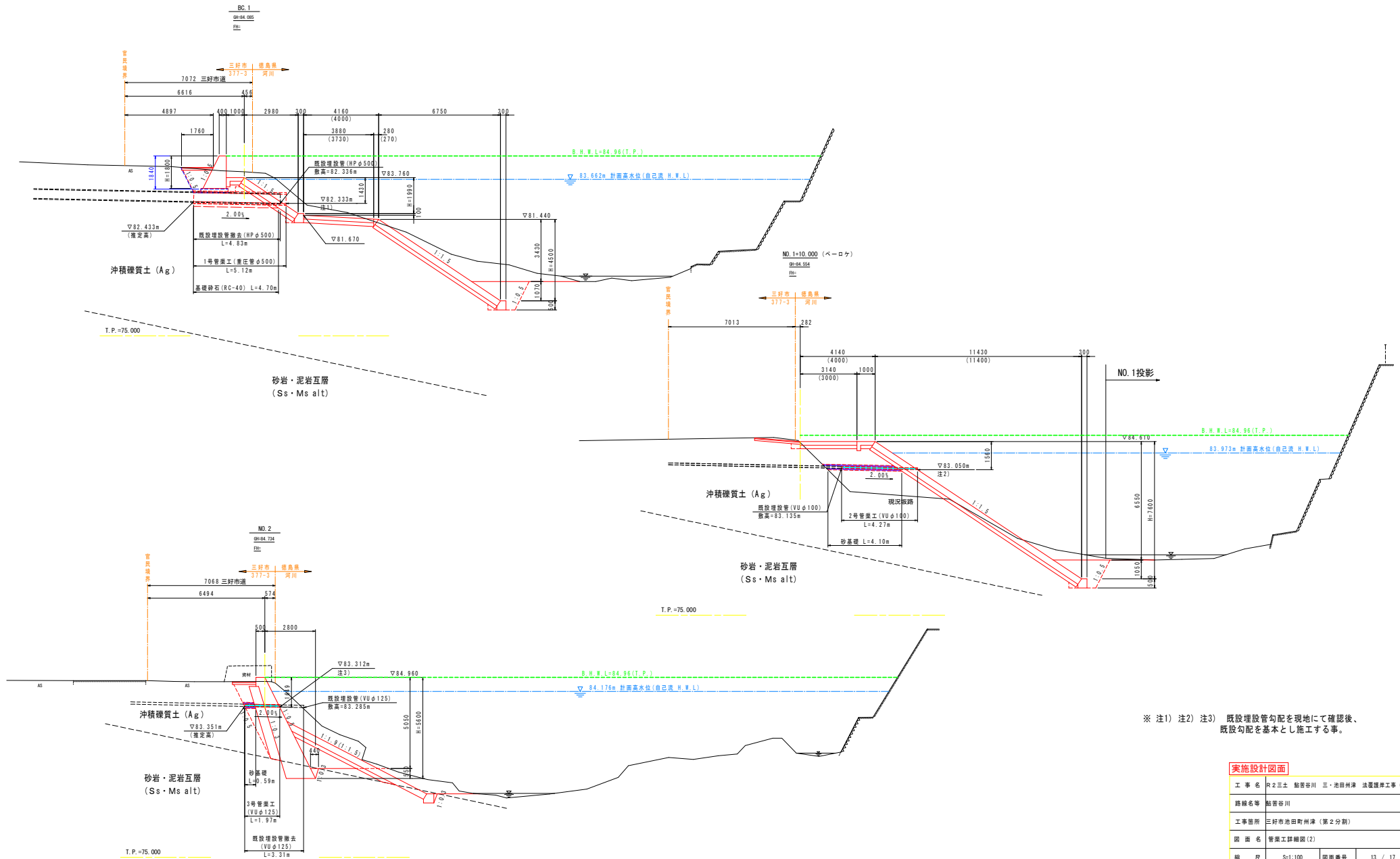
3号管渠工		10.0m 通り	
名称	規格	単位	数量
埋化ビニル管	VU φ125	本	2.5
砂基礎	砂	m ³	1.98

※ 注1) 注2) 注3) 既設埋設管勾配を現地に確認後、既設勾配を基本とし施工する事。

実施設計図面

工事名	R2三土 船着谷川 三・池田川 法覆護岸工事 (2)		
路線名等	船着谷川		
工事箇所	三好市池田町州津 (第2分削)		
図面名	管渠工詳細図(1)		
縮尺	図示	図面番号	12 / 17
会社名			
事業者名	徳島県西部総合県民局県土整備部(三好)		

管渠工詳細図(2)



※ 注1) 注2) 注3) 既設埋設管勾配を現地にて確認後、既設勾配を基本とし施工する事。

実施設計図面	
工事名等	R2土 船管谷川 三・池田川 法覆護岸工事 (2)
路線名等	船管谷川
工事箇所	三好市池田町州津 (第2分割)
図面名	管渠工詳細図(2)
縮尺	S=1:100 図面番号 13 / 17
会社名	
事業者名	徳島県西部総合県民局土木整備部(三好)

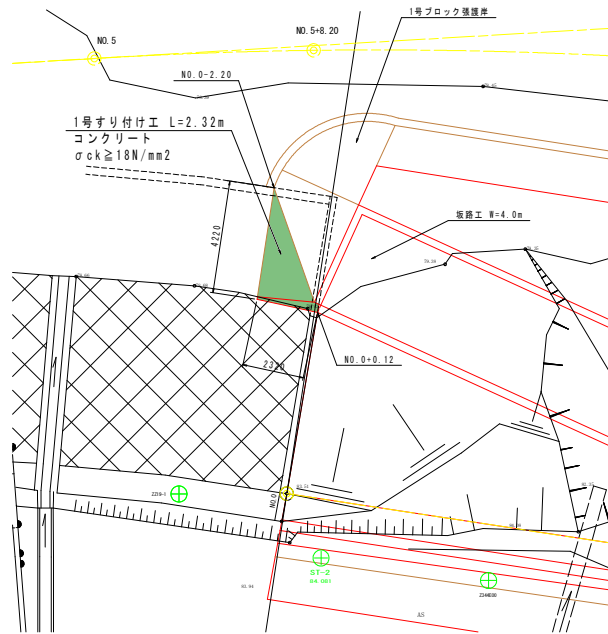
すり付け工詳細図

S=1:100

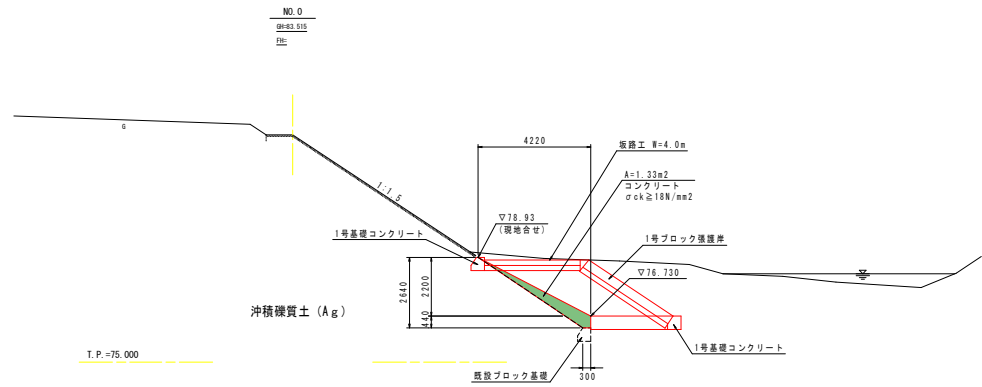
1号すり付け工

NO.0-2.20~NO.0+0.12

平面図



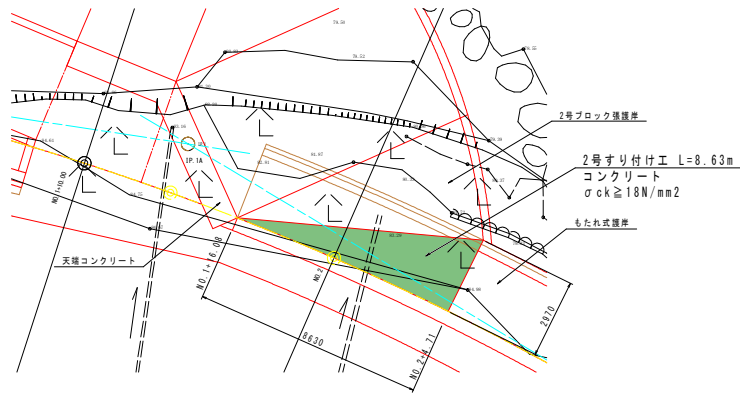
断面図



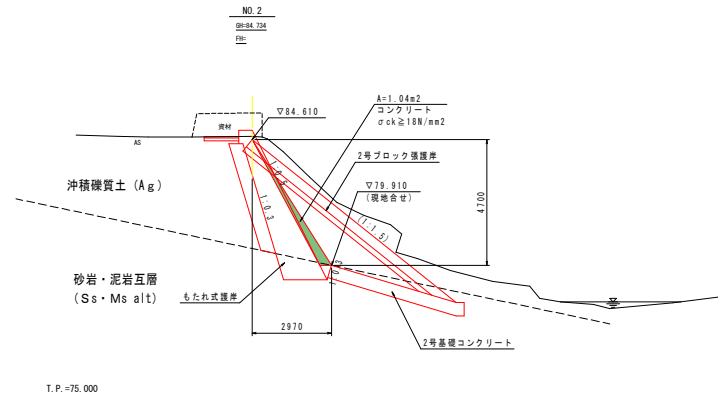
2号すり付け工

NO.1+16.08~NO.2+4.71

平面図



断面図

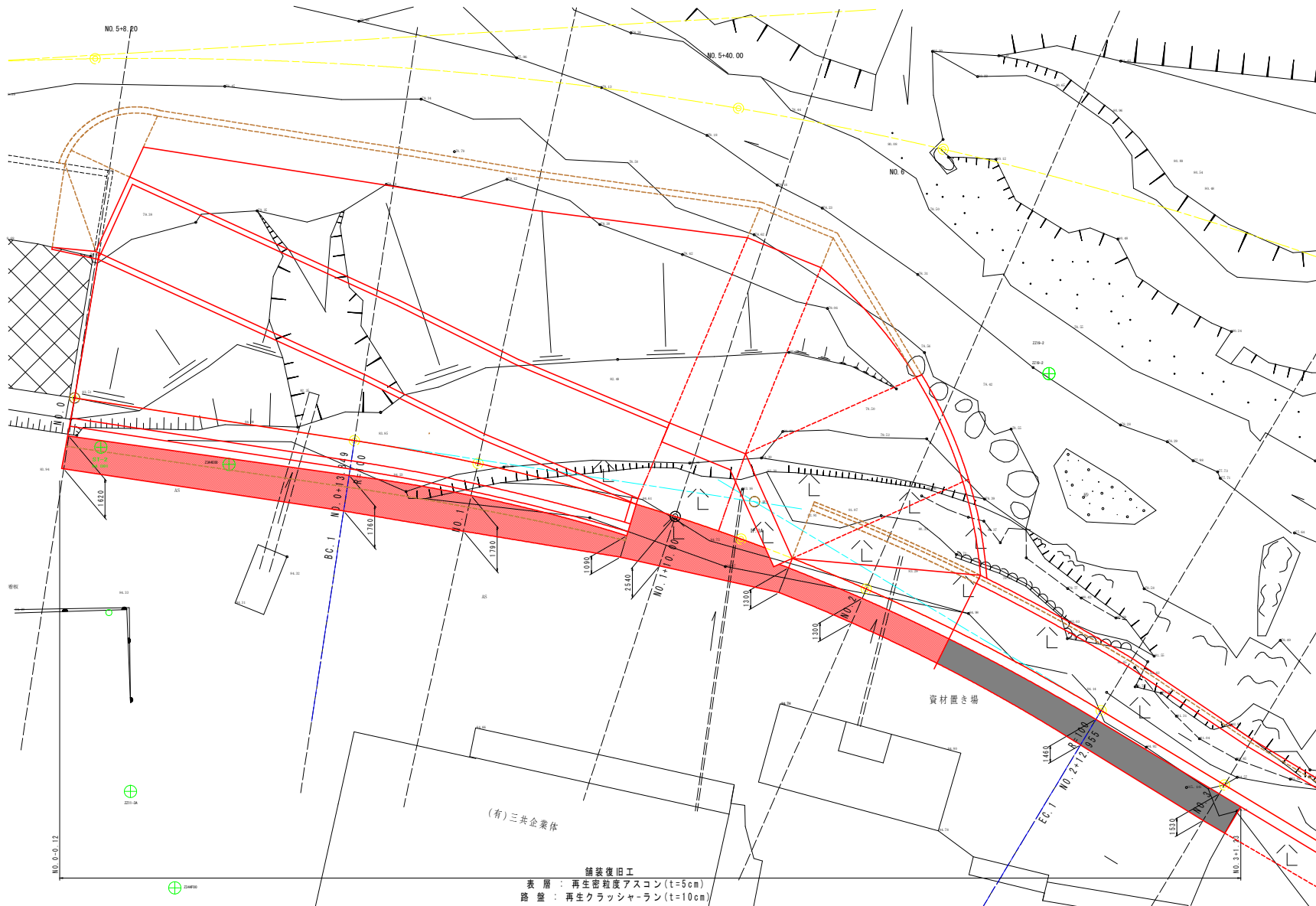


実施設計図面

工事名	R2三土 船着谷川 三・池田川 法護岸工事 (2)
路線名等	船着谷川
工事箇所	三好市池田町州津 (第2分割)
図面名	すり付け工詳細図
縮尺	S=1:100
図面番号	14 / 17
会社名	
事業者名	徳島県西部総合県民局県土整備部 (三好)

舗装復旧工詳細図

S=1:100

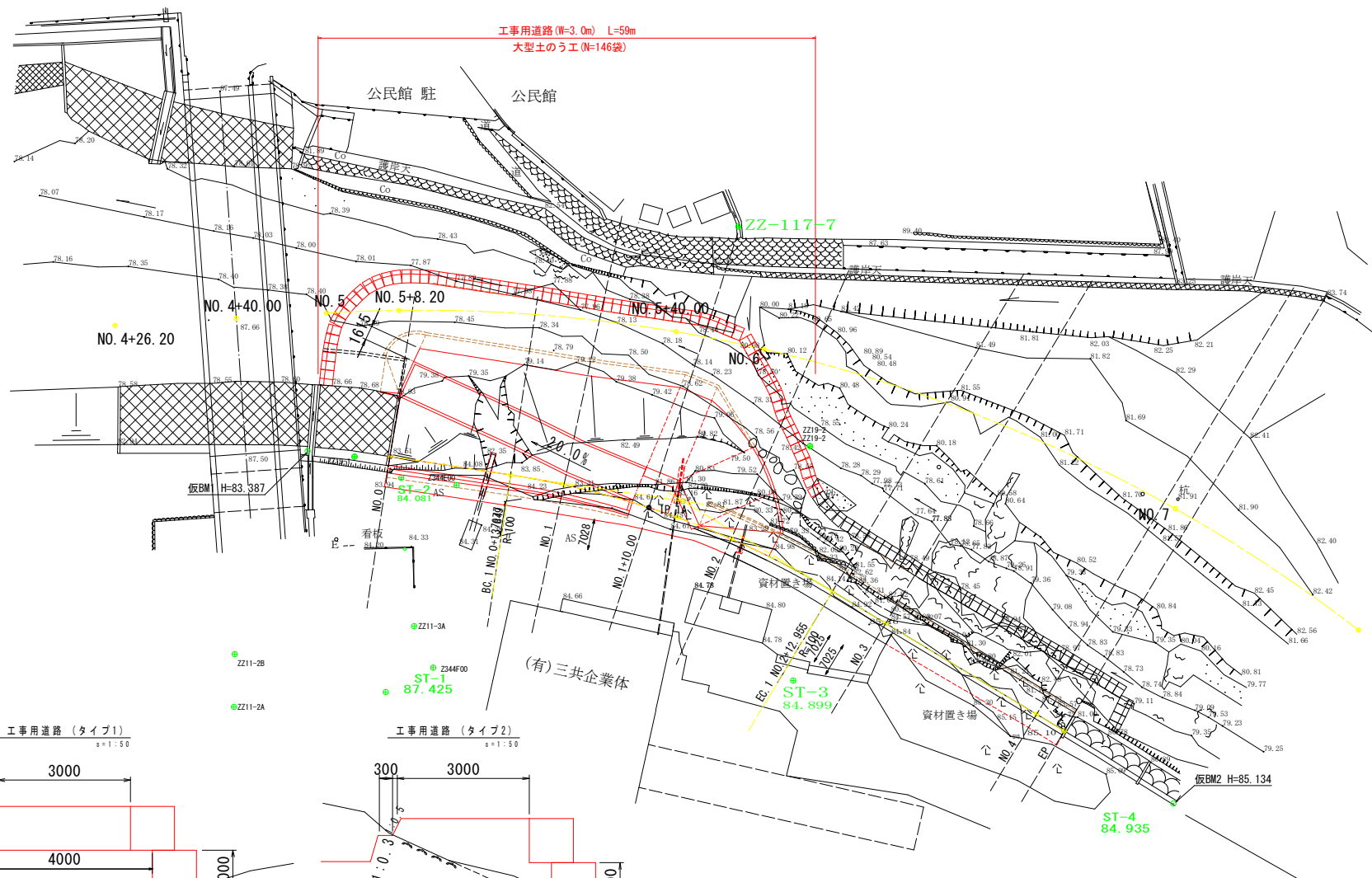


舗装復旧工
 表層：再生密粗度アスコン(t=5cm)
 路盤：再生クラッシャーラン(t=10cm)

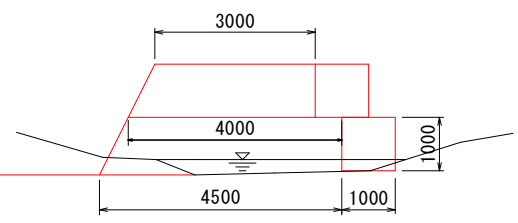
実施設計図面

工事名	R2三土 船管谷川 三・池田川津 法覆護岸工事(2)		
路線名等	船管谷川		
工事箇所	三好市池田町州津(第2分割)		
図面名	舗装復旧工詳細図		
縮尺	S=1:100	図面番号	15 / 17
会社名			
事業者名	徳島県西部総合県民局県土整備部(三好)		

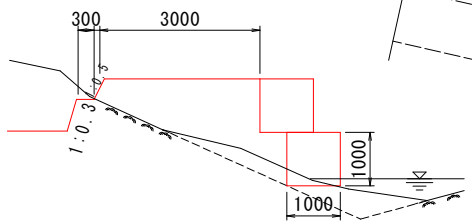
仮設工平面図 S=1/250



工事用道路 (タイプ1) s=1:50



工事用道路 (タイプ2) s=1:50

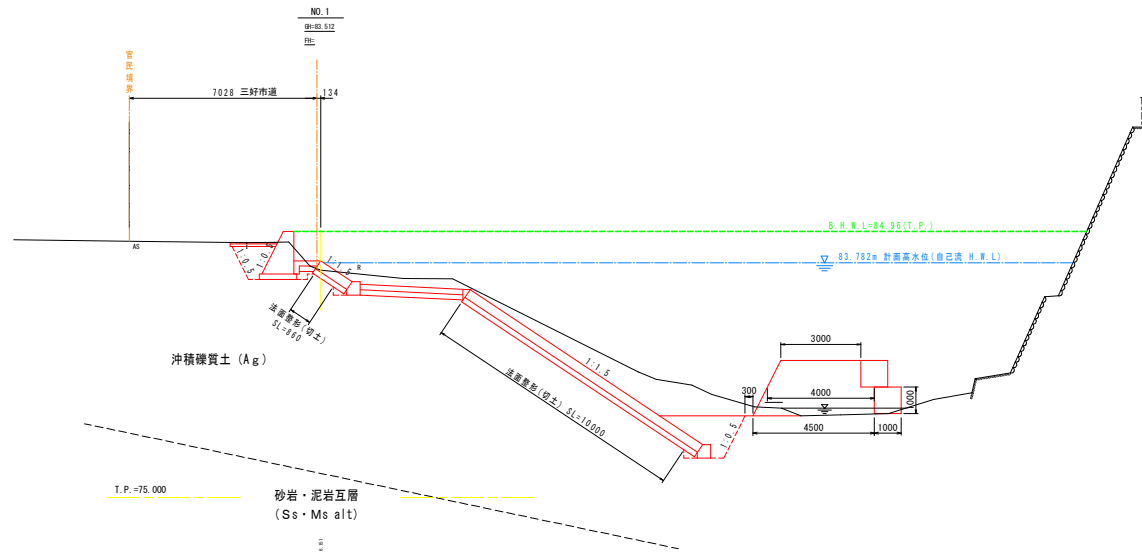


実施設計図面

工事名	R2土 黏着谷川 三・池田川 法覆護岸工事 (2)		
路線名等	黏着谷川		
工事箇所	三好市池田町州津 (第2分割)		
図面名	仮設工平面図	図面番号	16 / 17
会社名			
事業者名	徳島県西部総合県民局県土整備部 (三好)		

仮設工標準横断面図

S=1:100



タイプ1

名称	規格	数量
目録土	4.0 ≤ B	4.5
目録土	2.5 ≤ B < 4.0	3.3
目録土	B < 2.5	-

実施設計図面

工事名	R2三土 船谷谷川 三・池田川 法覆護岸工事 (2)		
路線名等	船谷谷川		
工事箇所	三好市池田町州津 (第2分割)		
図面名	仮設工標準横断面図		
総尺	S=1:100	図面番号	17 / 17
会社名			
事業者名	徳島県西部総合県民局県土整備部 (三好)		